

Согласно Уставу ФБУ «Рослесозащита», филиал «Центр защиты леса Краснодарского края» по договорам на возмездной основе с физическими и юридическими лицами в профильной деятельности осуществляет следующие услуги:

- **Лесопатологические обследования** участков лесного фонда РФ, переданных юридическим и физическим лицам в установленном законом порядке, для назначения санитарно-оздоровительных мероприятий (рубки ухода, выборочные санитарные рубки, сплошные санитарные рубки, уборка захламлённости), с документальной фотосъёмкой и оформлением полного пакета документов.



- **Лесопатологические обследования древесно-кустарниковой растительности** на землях иных ведомств, образований (муниципальных), и граждан.

- **Учёты численности насекомых-вредителей** и болезней леса на участках лесного фонда РФ, переданных юридическим и физическим лицам в установленном законом порядке (аренда и т.п.), для разработки санитарно-оздоровительных, мероприятий по локализации и ликвидации очагов или иных целей.

- **Лесопатологический мониторинг** в лесах, расположенных на землях, не входящих в лесной фонд.

- **Разработка проектов освоения лесов**, проектирование мероприятий по охране, защите и воспроизводству лесов.

- **Разработка иллюстрированных справочных и наглядных пособий** по защите леса и лесному семеноводству.

[www.cz123.ru](http://www.cz123.ru)



- **Консалтинговые услуги** в области защиты леса и лесного семеноводства:

- дендрологическое описание территории;
- экологическое описание участков лесного фонда и иных лесонасаждений;
- оценка и расчёт экологического ущерба лесным и смежным экосистемам.

- **Проведение лесопатологических экспертиз**, в том числе с выездом на место.

- **Обучение лесопользователей** по вопросам защиты леса и лесного семеноводства.

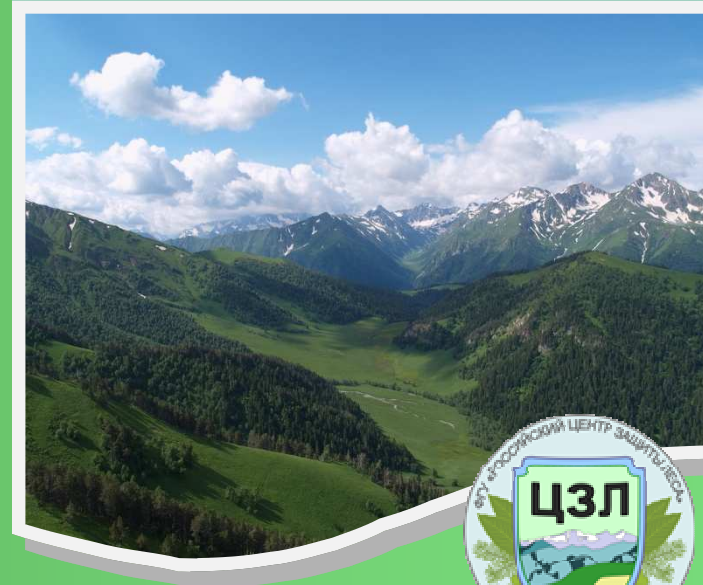
- **Определение образцов** биологического материала: лесные насекомые, растения и грибы.

Подробную информацию о предоставляемых услугах можно найти на нашем сайте

[www.cz123.ru](http://www.cz123.ru)

ФБУ «Российский центр защиты леса»  
филиал  
«Центр защиты леса Краснодарского края»  
350020, город Краснодар, проезд  
Одесский, дом 4 (5 этаж)  
Телефон: (861) 2536061  
понедельник — пятница, с 9 до 18 часов  
e-mail: [cz123@yandex.ru](mailto:cz123@yandex.ru)

© Филиал ФБУ «Рослесозащита» – «ЦЗЛ Краснодарского края», 2012



Федеральное агентство лесного хозяйства  
ФБУ «РОССИЙСКИЙ ЦЕНТР  
ЗАЩИТЫ ЛЕСА»

филиал

«ЦЕНТР ЗАЩИТЫ ЛЕСА  
КРАСНОДАРСКОГО КРАЯ»



Лесопатологи — лесные доктора... (В. В. Юрченко)

Краснодар 2012

## ТЕРРИТОРИЯ ОБСЛУЖИВАНИЯ

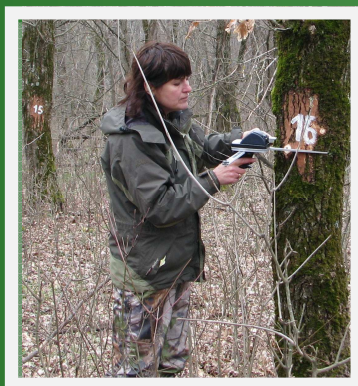
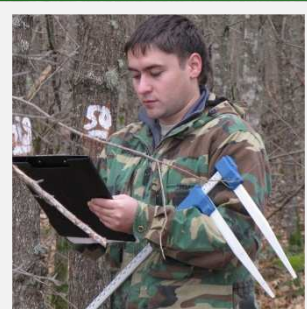
Зоной обслуживания филиала «ЦЗЛ Краснодарского края» утверждён лесной фонд Российской Федерации на территории Краснодарского края общей площадью 1226078 га.



## ОСНОВНЫЕ ФУНКЦИИ

В соответствии с Положением о филиале «Центр защиты леса Краснодарского края», к основным задачам деятельности относится выполнение государственных работ и оказание слуг:

- работ по лесопатологическому мониторингу лесных участков на землях лесного фонда РФ;
- работ по созданию и выделению объектов лесного семеноводства в зоне обслуживания;
- работ по определению посевных качеств семян лесных растений, используемых для государственных нужд;
- услуг по определению посевных качеств семян лесных растений.



## Лесопатологический мониторинг

Работы по лесопатологическому мониторингу насаждений вне земель лесного фонда РФ: муниципальных, полевых, на землях обороны, транспорта и иных категорий.

## Проектные работы

Разработка проектов освоения лесов и их специализированных разделов, а также регламентов мероприятий по ограничению численности вредителей леса.

## Консалтинг в сфере лесозащиты и лесного семеноводства

- для специалистов, практикующих в лесонасаждениях региона;
- предоставление информации о фактическом лесопатологическом и фитосанитарном состоянии участков леса и древесно-кустарниковой растительности;
- ведение отчетности по защите леса и лесопатологическому мониторингу для заказчиков в Краснодарском крае и смежных регионах и другие услуги.



## Семенная экспертиза

- оценка качества семян лесных растений, используемых в целях, отличных от государственных нужд, с выдачей документов о качестве партий;
- аккредитация отборщиков проб из партий семян лесных растений, с выдачей «Свидетельства об аккредитации отборщика проб».

## Лесопатологическая, фитосанитарная и экологическая экспертиза:

- проведение лесопатологических экспертиз с выездом на место (Ростовская область, Краснодарский край, Республика Адыгея, Республика Карачаево-Черкесия)
- дендрологическое описание территории (для освоения, рекультивации): Ростовская область, Краснодарский край, Республика Адыгея, Республика Карачаево-Черкесия
- оценка и расчёт прогнозируемого экологического ущерба лесным экосистемам (фоновые, редкие и охраняемые виды растений, животных, грибов) для территории Краснодарского края, Ростовской области, Республики Адыгея, Республики Карачаево-Черкесия и Ставропольского края.

